

Thema Aufzugsantriebseinheit Tölzer Str. 43 wurde vom TÜV-Prüfer beanstandet

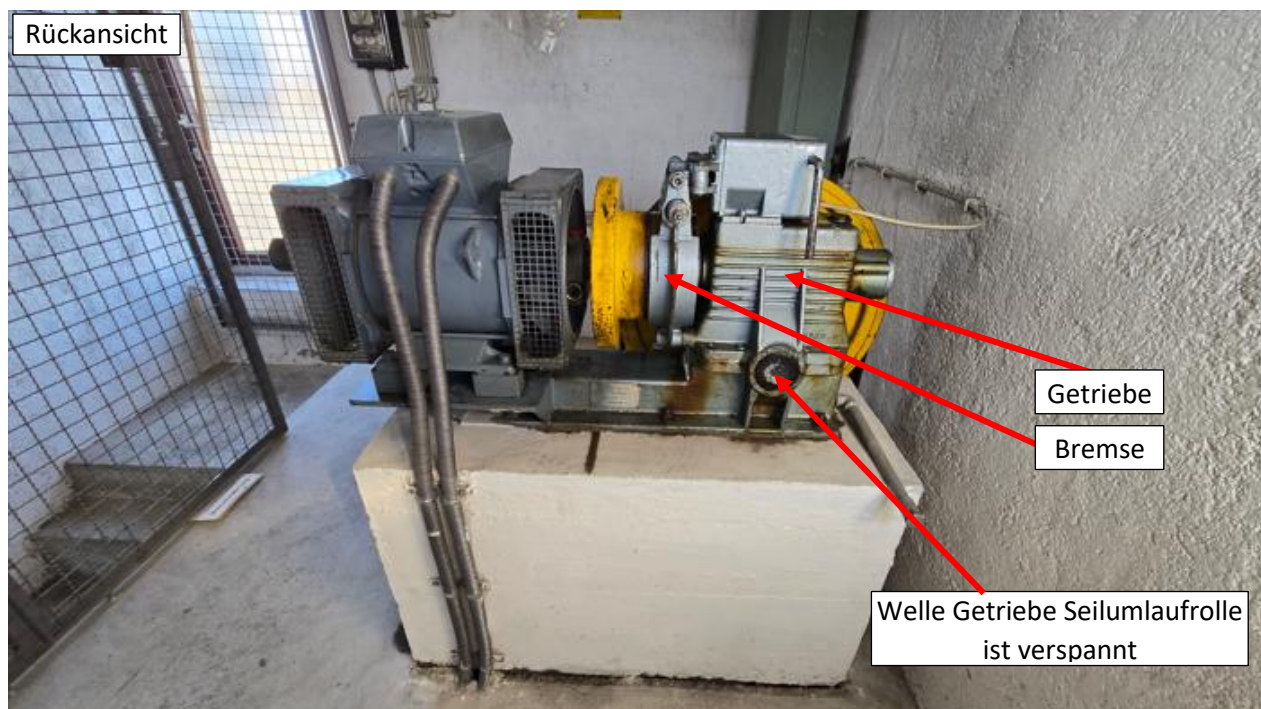
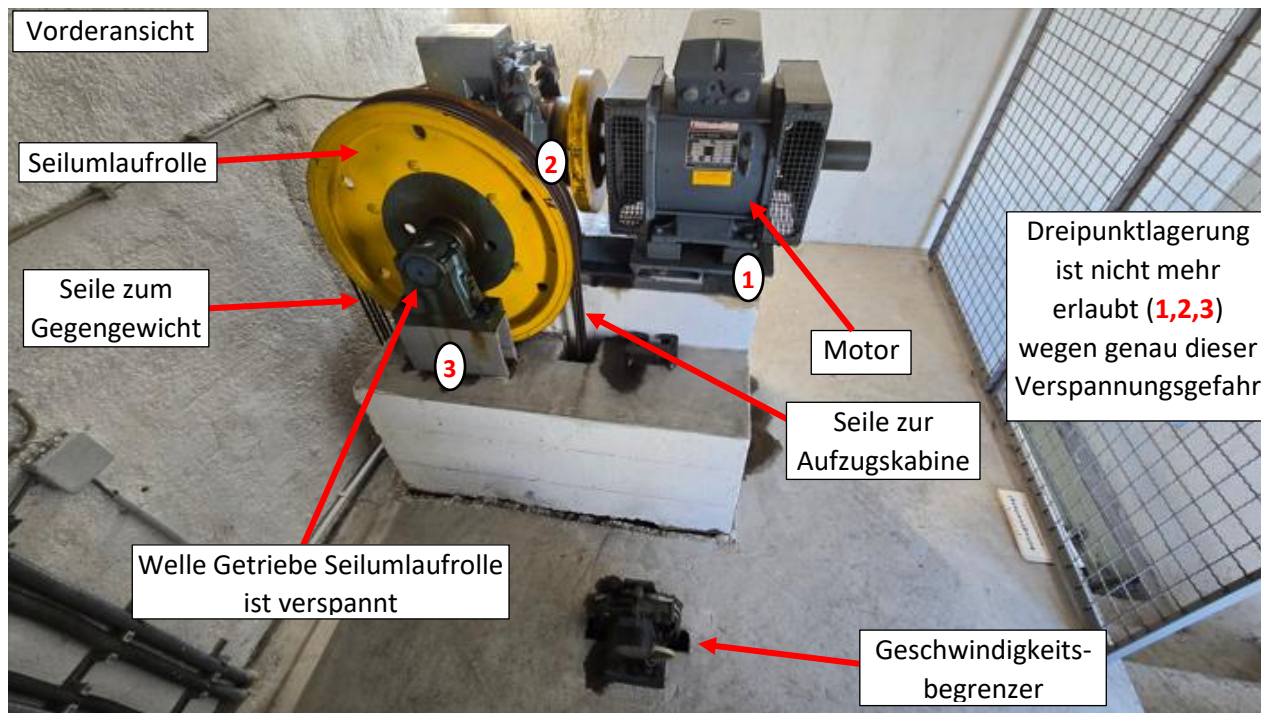
Ausschlaggebende Problem: die Welle Getriebe Seilumlaufrolle ist verspannt und muss ausgetauscht werden. Gefahr des Wellenbruchs. Im Prinzip sind es mehrere Probleme die zur nicht bestandenen Prüfung führten: Verspannte Antriebswelle, Dreipunktlagerung der gesamten Antriebeinheit, Einkreis-Bremse, Ausbruch in der Umlaufwelle.

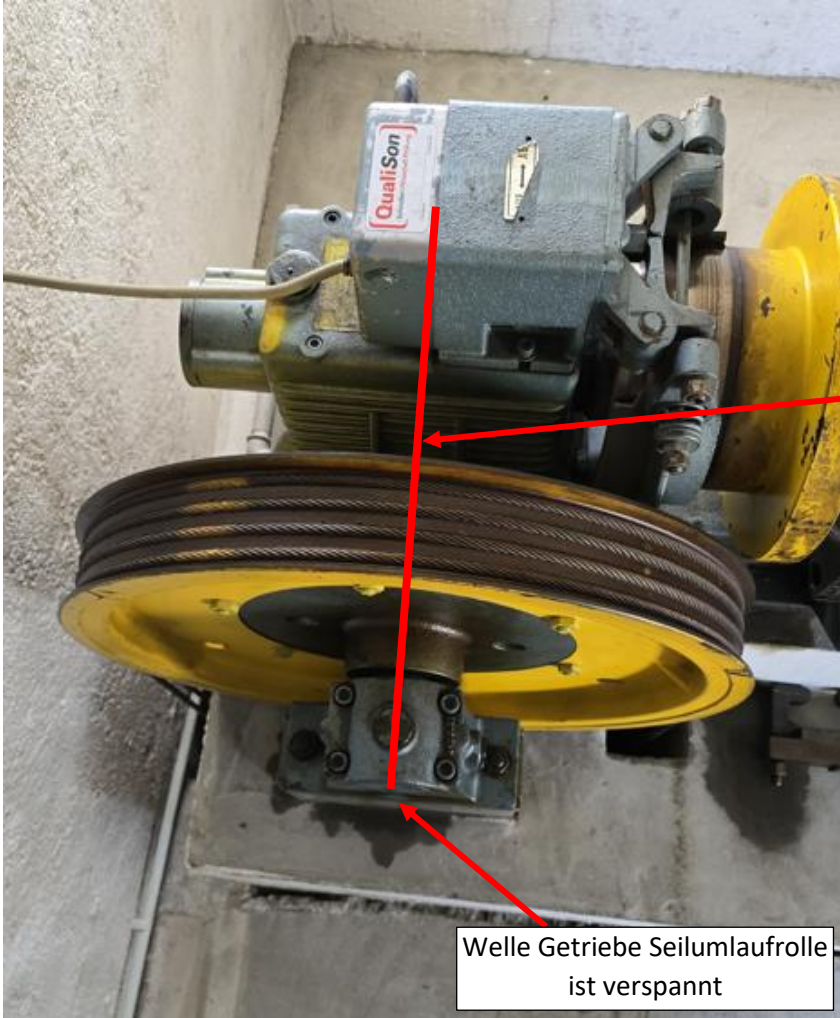
Objekt-Beschreibung:

Aufzug Tölzer Str. 43 Antriebseinheit Motor/Getriebe (ca. 7.000€ ohne Arbeitszeit), muss ausgetauscht werden. Bei dieser Gelegenheit sollten auch gleich die alten Aufzugseile, der Geschwindigkeitsbegrenzer (alles 52 Jahre alt aus 1973) getauscht werden. Ebenso muss eine Kabinen-Sicherheitsbremse Zweikreis-Bremse (auf und ab, Kabinen-Absturzsicherung) eingebaut werden (Standard Sicherheitstechnik) Hr. Moser Fa. SBM.

Wobei alle neuen Teile mit der alten als auch einer neuen Aufzugsteuerung kompatibel sein werden.

Begehung Fr. 14.03.2025: Fa. SBM Hr. Moser Aufzugswartung, HV: Hrn. Zwerenz, Beiräte: Hr. Barthel, Hr. Wenninger



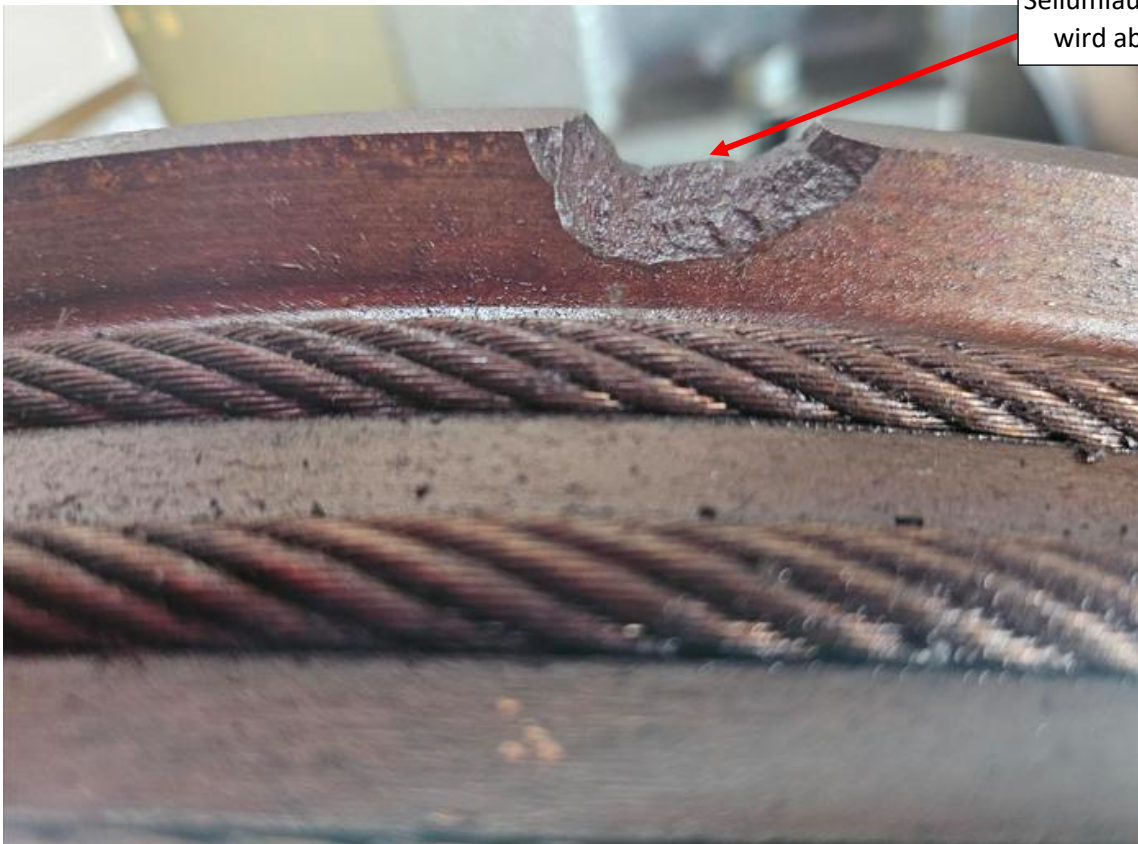


Die verspannte Welle führt durch das Getriebe, die Seilumlaufrolle auf den Lagerbock

Welle Getriebe Seilumlaufrolle ist verspannt



Welle Getriebe Seilumlaufrolle ist verspannt



Ausbruch in der Seilumlaufrolle ist ein Problem wird aber noch geduldet

Neu anzuschaffende Aufzugsantriebseinheit ist ähnlich wie im Bild aus Ludwig-Braille-Str. 8

Neuere Ausführung ist kompakter bei gleichen Leistungswerten.

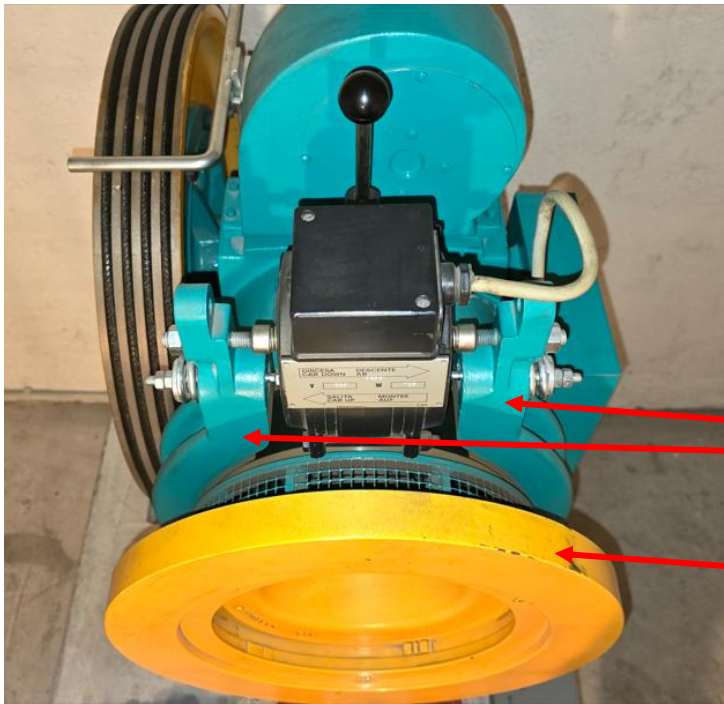
Kompatibel zu alten und neuen Aufzugssteuerungen



Keine Dreipunktlagerung,
da eine Gesamteinheit,
keine Verspannungsgefahr
der Antriebswelle, neue
Seilumlaufrolle

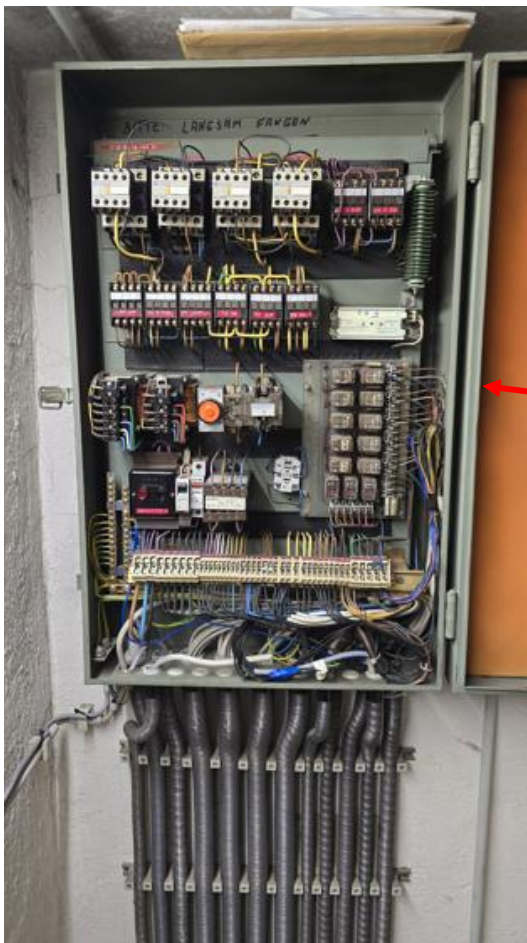


Getriebe und Motor
in einem Gehäuse



Zweikreis-Bremse,
zwei unabhängige
Bremsysteme
erfüllen die
Sicherheits-Kriterien
des TÜVs

Handrad



Schaltkasten:
alte Aufzugsteuerung muss
nicht umgerüstet werden.
Der neue Aufzugsantrieb
funktioniert mit der alten
Steuerung ebenso.
Eine neue Steuerung würde
grob ca. 30.000€ kosten.

**Grobe Kostenabschätzung für einen Austausch Motor-Getriebe Einheit 7.000€, Aufzugseile,
Geschwindigkeitsbegrenzer, Kabinen-Sicherheitsbremse Zweikreis-Bremse (auf und ab, Kabinen-Absturzsicherung)
ca. ganz grob: 7.500€ bis 12.000€**