

!!! W O H N A N L A G E !!!

!!! WEG-Tölzer Str. - Ludwig-Braille-Str. - Pichtstr. - Rupert-Mayer-Str. !!!

//////////////////// Projekt: Hausgang Malerarbeiten //////////////////////////////////////

Das Thema Erneuerung abgenutzter und schmutziger Farbe der Hausgang Wände, ist in der Vergangenheit, des Öfteren von Eigentümern angesprochen worden. Da die Wände der Hausgänge schon stark in Anspruch genommen und verschmutzt sind, empfiehlt der Beirat einstimmig die Hausgangwände des EG und Keller streichen zu lassen.

Da die Wände der darüber liegenden Stockwerke noch gut in Schuss sind, werden diese nicht gestrichen. Ebenso werden alle Türen, Fenster und Zargen nicht gestrichen. Farbentöne, sollen die gleichen zu Einsatz kommen, wie derzeit auf den Wänden sind.

Anbei habe ich die Definition, welche Wände zu streichen sind, erstellt.

Repräsentativ steht die Ludwig-Braille-Str. 6 für die identischen Hausgänge Nr. 2 / 4 / 6 / 8 **Ja** bedeute dies Wand wird gestrichen, **Nein** Wand wird nicht gestrichen. Die Darstellung der Hausgangaußenseite dient nur zur besseren Orientierung und wird nicht gestrichen.



Ja alle Wände außer die Wand in das 1. OG



Ja alle Wände





Ja alle Wände außer die Wand in das 1. OG

Nein

W O H N A N L A G E

WEG-Tölzer Str. - Ludwig-Braille-Str. - Pichtstr. - Rupert-Mayer-Str.

Projekt: Hausgang Malerarbeiten

Ja alle Wände

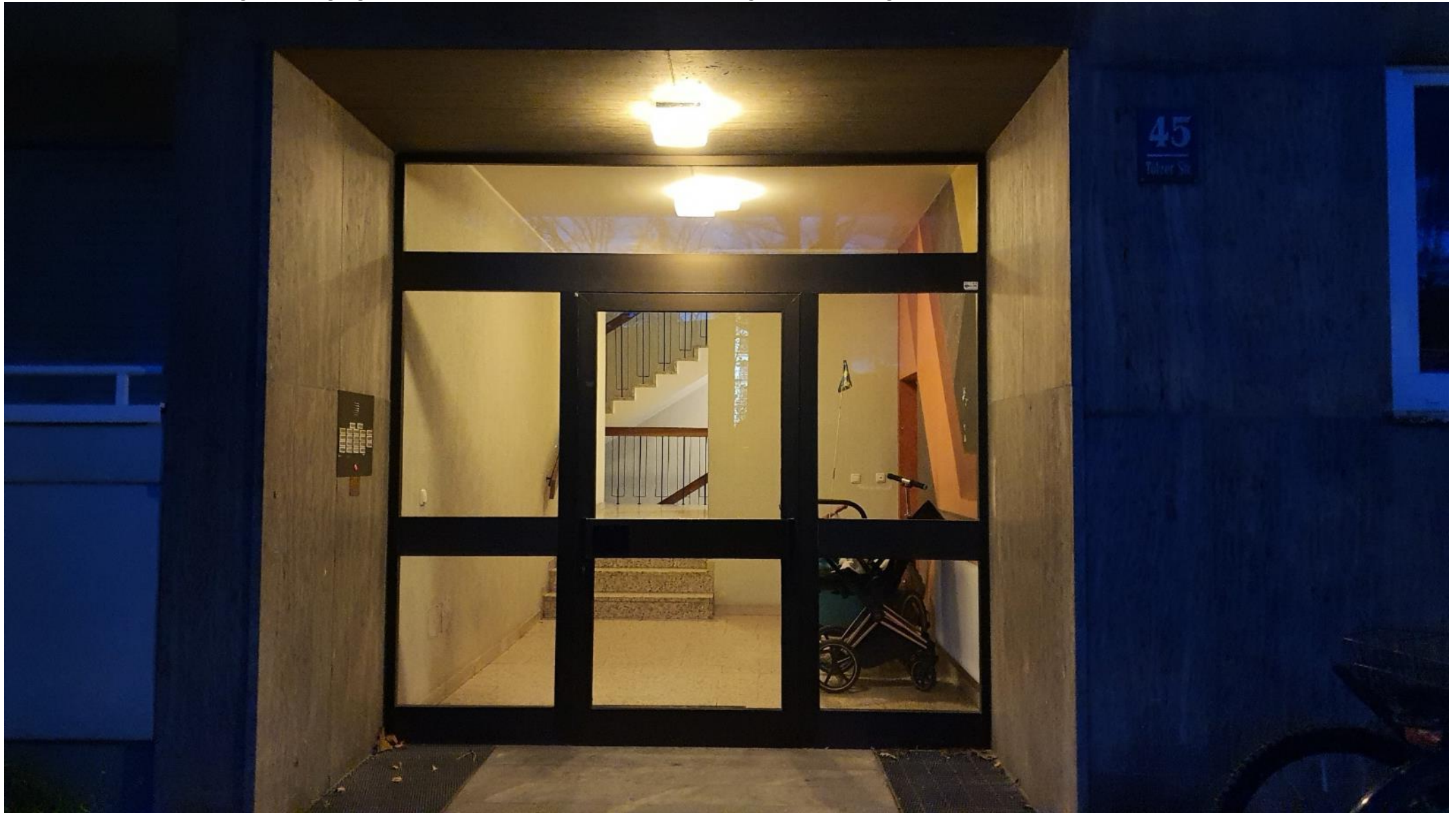


\\ \\ W O H N A N L A G E \\ \\

\\ \\ WEG-Tölzer Str. - Ludwig-Braille-Str. - Pichtstr. - Rupert-Mayer-Str. \\ \\

/////////////////////// Projekt: Hausgang Malerarbeiten //////////////////////////////////////

Tölzer Str. 45. Die Darstellung der Hausgangaußenseite dient nur zur besseren Orientierung und wird nicht gestrichen.



Ja alle Wände



!!! W O H N A N L A G E !!!

!!! WEG-Tölzer Str. - Ludwig-Braille-Str. - Pichtstr. - Rupert-Mayer-Str. !!!

//////////////////////////////////// Projekt: Hausgang Malerarbeiten //////////////////////////////////////

Ja alle Wände



Ja alle Wände



W O H N A N L A G E

WEG-Tölzer Str. - Ludwig-Braille-Str. - Pichtstr. - Rupert-Mayer-Str.

Projekt: Hausgang Malerarbeiten



Ja alle Wände außer das Wandgemälde Links

Nein

Ja alle Wände



Ja alle Wände



Ja alle Wände



\\\ W O H N A N L A G E \\\

\\\ WEG-Tölzer Str. - Ludwig-Braille-Str. - Pichtstr. - Rupert-Mayer-Str. \\\

//////////////////////////////////// Projekt: Hausgang Malerarbeiten //////////////////////////////////////

Ja alle Wände



Ja alle Wände



!!! W O H N A N L A G E !!!

!!! WEG-Tölzer Str. - Ludwig-Braille-Str. - Pichtstr. - Rupert-Mayer-Str. !!!

//////////////////////////////////// Projekt: Hausgang Malerarbeiten //////////////////////////////////////

Ja alle Wände



Ja alle Wände

